

MUSÉE DE LA RÉVOLUTION FRANÇAISE - Restauration des toitures du château de VIZILLE (38220)

NICOLAS DETRY
LEVY PIERRE

architecture
patrimoine et écologie



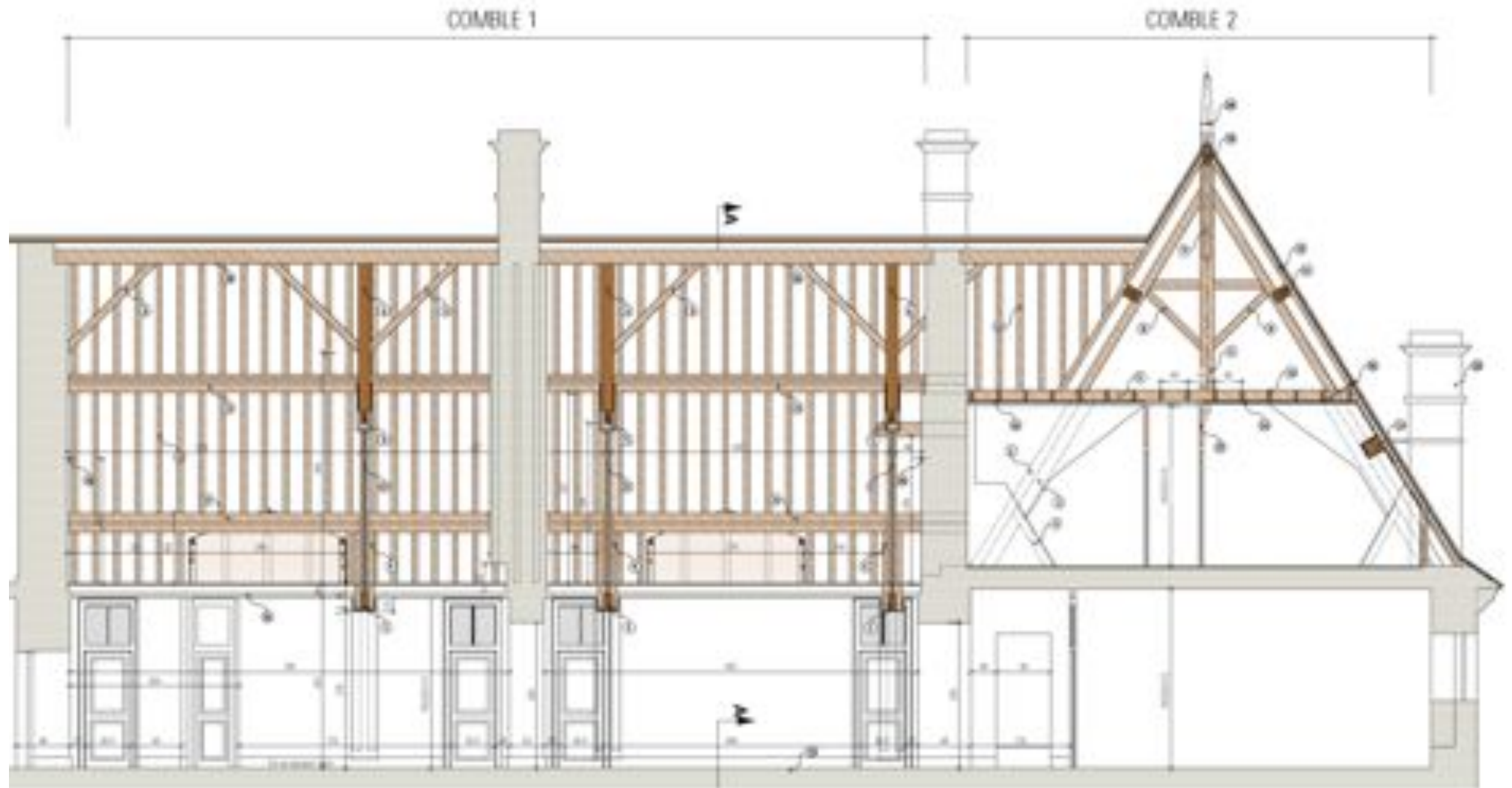
Bâtiment classé Monument Historique

Marché public : Conseil Général de l'Isère
Budget travaux : 640 000 €HT

Mission : de base

Avancement : A.P.D+ A.T

Équipe : DETRY&LEVY + BRUNO MOREL, + BET
FRIZOT CONCEPT



Coupe longitudinale sur la charpente (relevé / analyse)



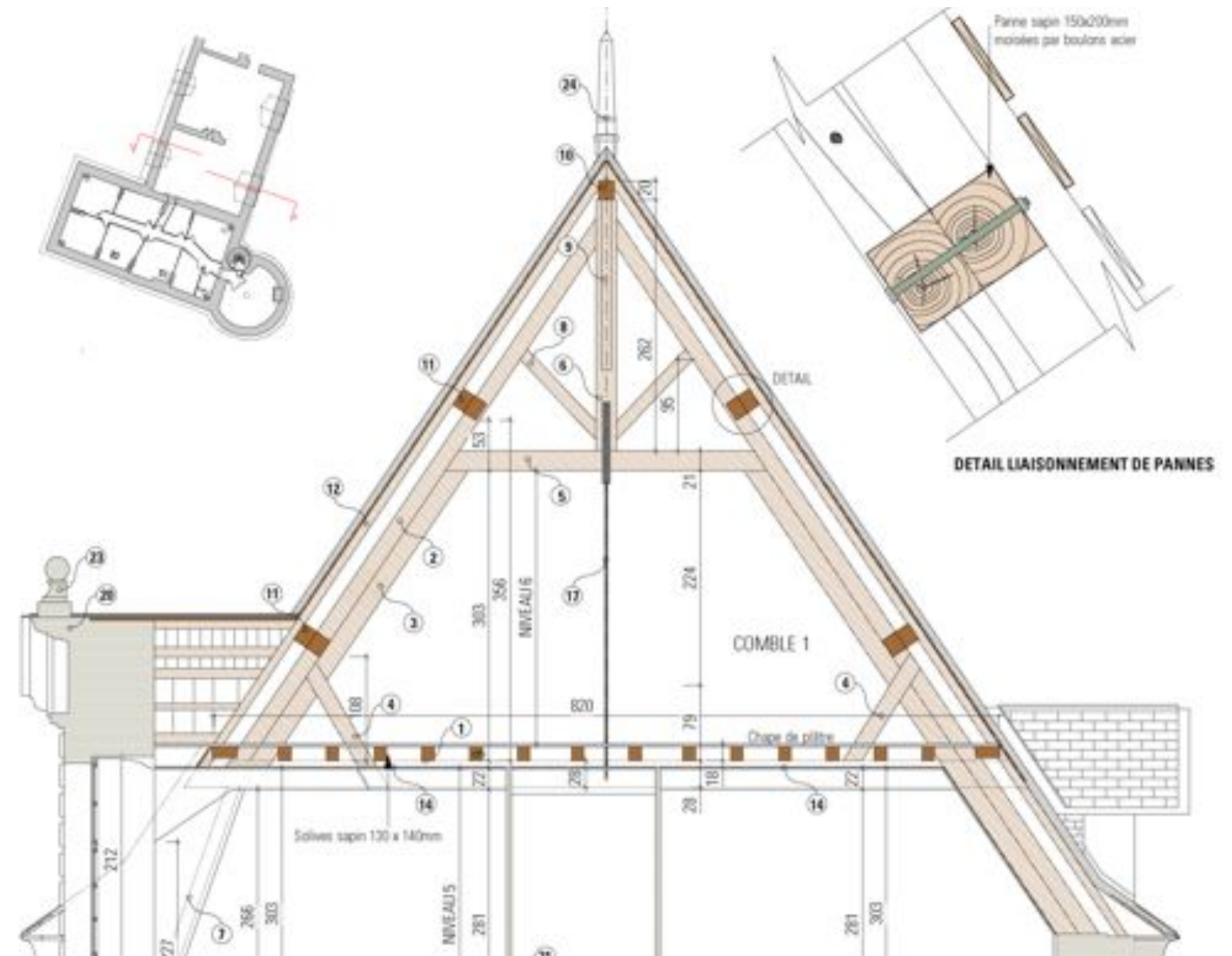
DETRY&LEVY
SARL D'ARCHITECTURE

12 rue Dumont
69004 Lyon . France
www.detry-levy.eu

La mission confiée à l'équipe de maîtrise d'oeuvre constituée de deux architectes "spécialistes en restauration des monuments" complétée par un bureau d'études techniques qui est spécialiste de la charpente et des couvertures (Frizot-Concept) consistait à réaliser les différentes phases d'études (du relevé iagnostic jusqu'à la direction des travaux) pour la restauration des charpentes et des couvertures du château de Vizille, ceci limité aux ailes Sud et Ouest. suite à deux incendies, les charpentes ont été en très grande partie refaite durant la seconde moitié du XIX^{ème} siècle;; mais elle reprennent la typologie d'origine des anciennes charpente du début du XVII^{ème} siècle. Cet édifice est l'un des plus importants patrimoine de l'Isère, il est classé Monument Historique (liste de 1862) et abrite le musée de la révolution française. Ce musée est le seul du genre en France et il recèle une collection de très grande valeur, ainsi que des archives, une bibliothèque spécialisée, un centre de recherches sur la période révolutionnaire, des salles pédagogiques, des peintures, des gravures, des maquettes, du mobilier, etc. Le diagnostic a pour objectif de définir de manière précise, de décrire, de chiffrer le coût des travaux nécessaires à la restauration des charpentes et des couvertures du château.



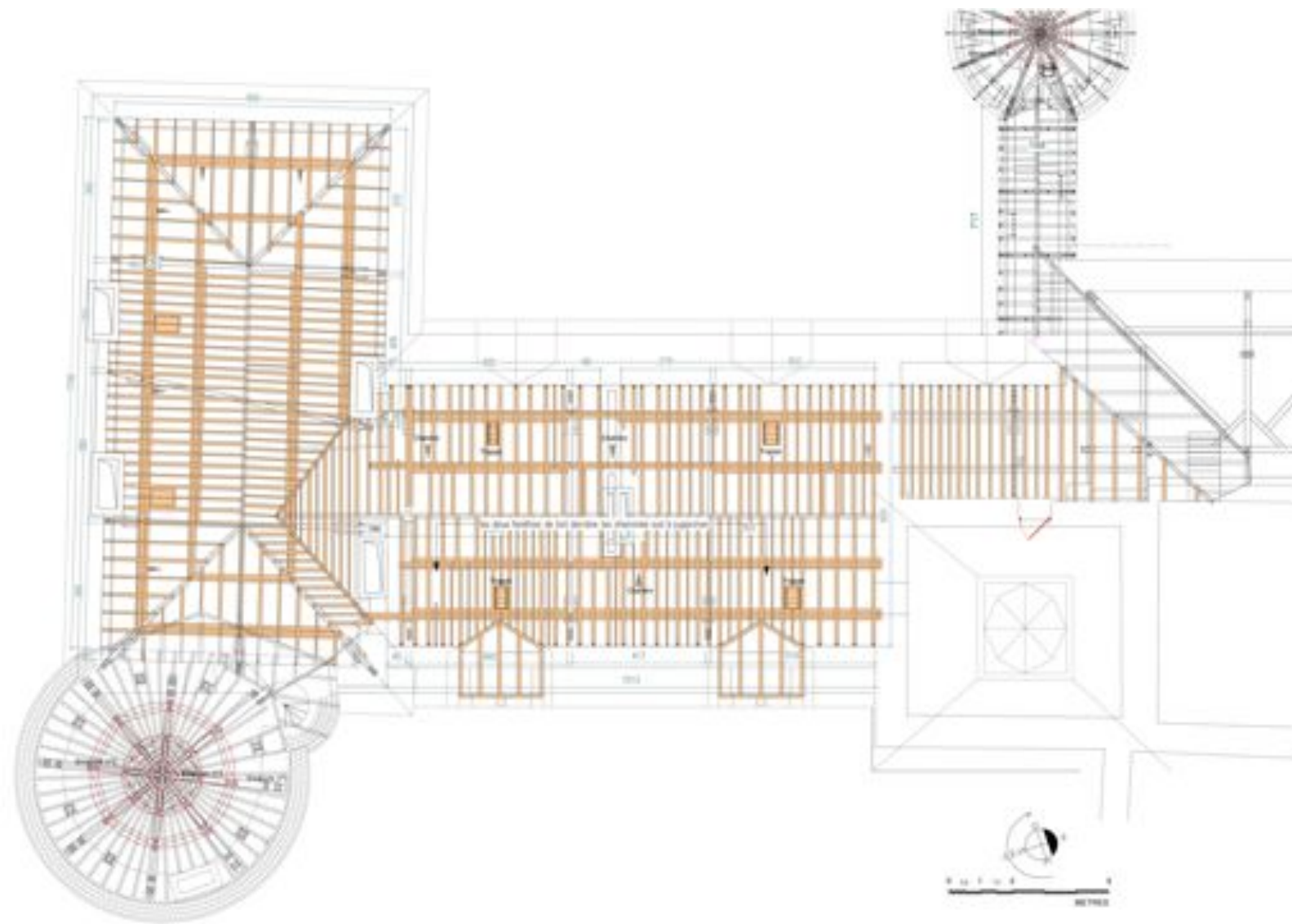
Partie de Façade Sud



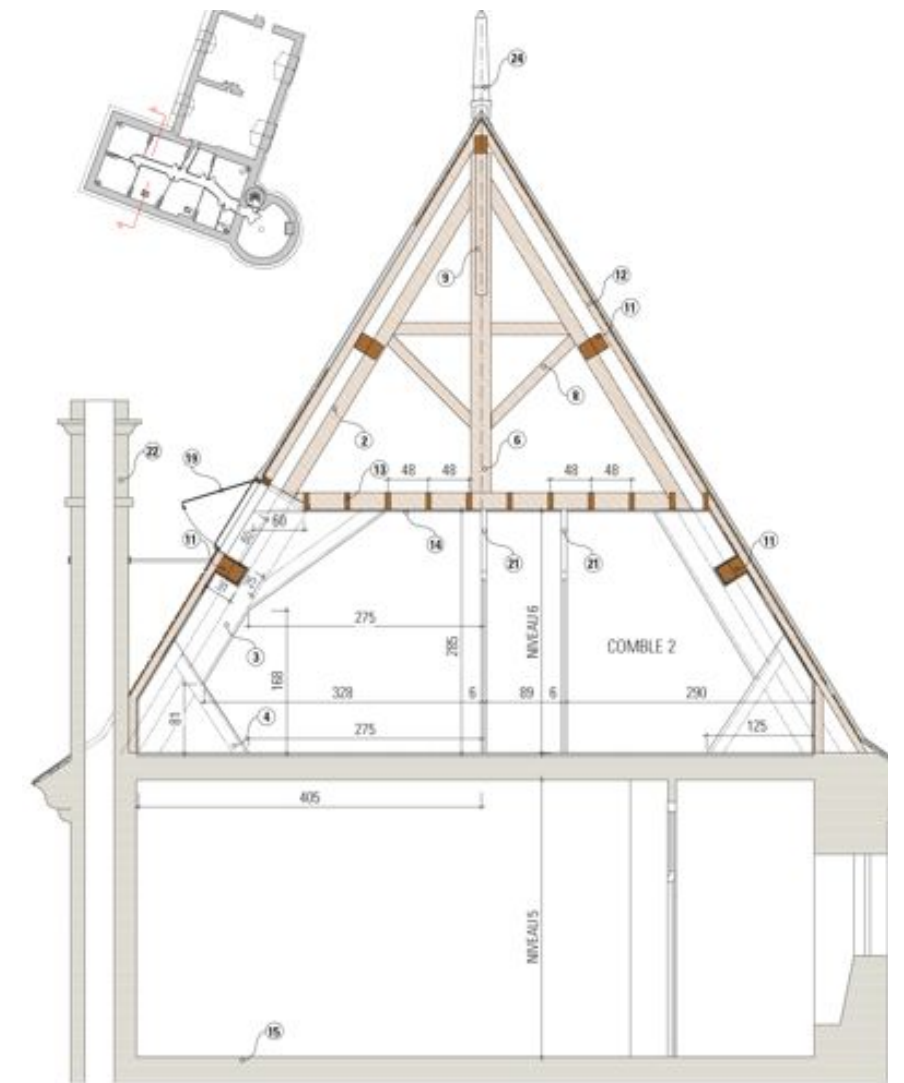
Coupe Transversale sur la charpente (relevé / analyse)



Plans et Coupe

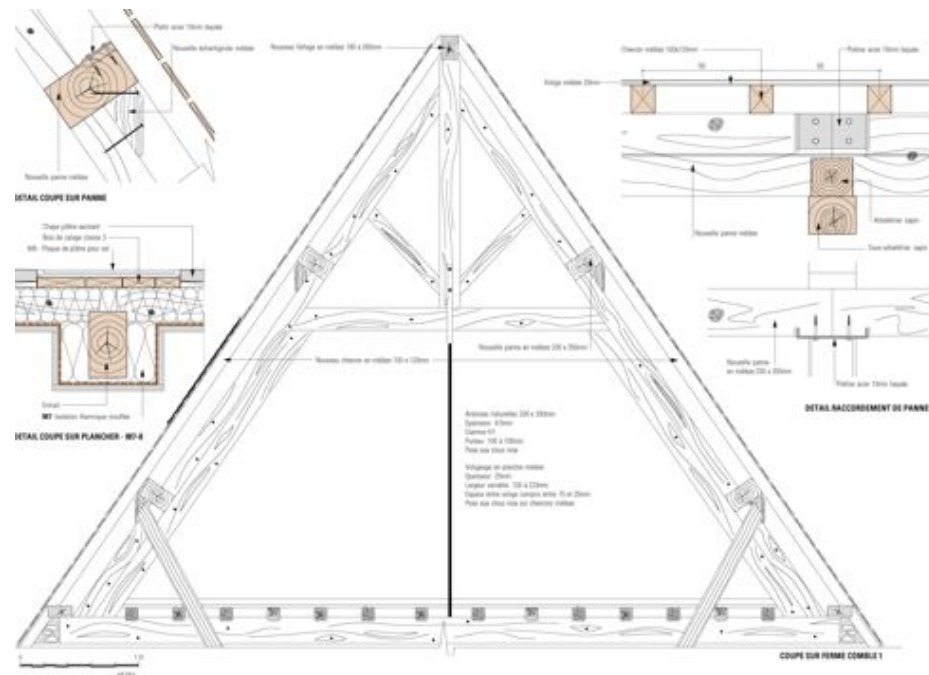


Plan de charpentes

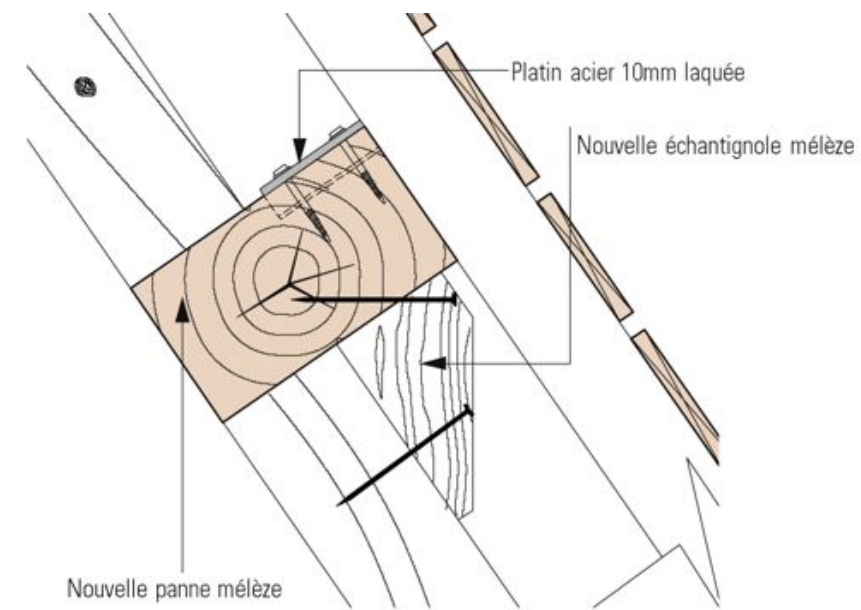


Coupe transversale - relevé

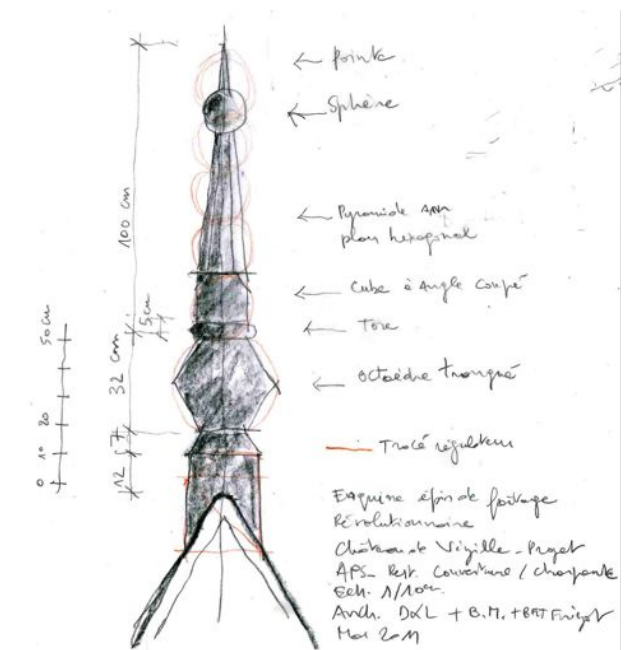
Détails



Détails de charpentes - projet



Détail d'assemblage - projet



Détail de l'épi de faîtage - projet

